

Es un signo de prolongación. Es un punto que se coloca a la derecha de una figura o silencio.

¿QUÉ ES EL PUNTILLO?

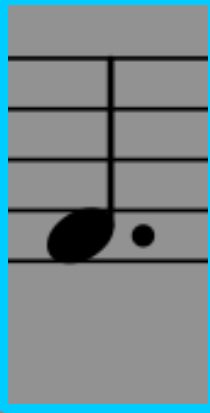
Vale 2 tiempos + 1 = 3 tiempos



BLANCA con PUNTILLO



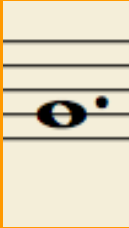
EL PUNTILLO



¿CUÁL ES SU EFECTO?

El Puntillo aumenta la mitad de la duración de la figura o silencio a la que acompaña.

REDONDA con PUNTILLO



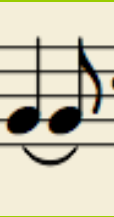
Vale 4 tiempos + 2 = 6 tiempos



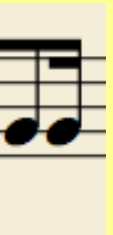
NEGRA con PUNTILLO



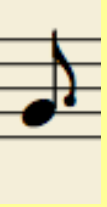
Vale 1 tiempo + medio = 1'5 tiempos



Vale medio tiempo + un cuarto = 0'75 tiempos



CORCHEA con PUNTILLO



¿PARA QUÉ SE UTILIZA EL PUNTILLO?

El Puntillo, junto con la Ligadura, se utiliza para conseguir todas las duraciones de sonidos que queramos.